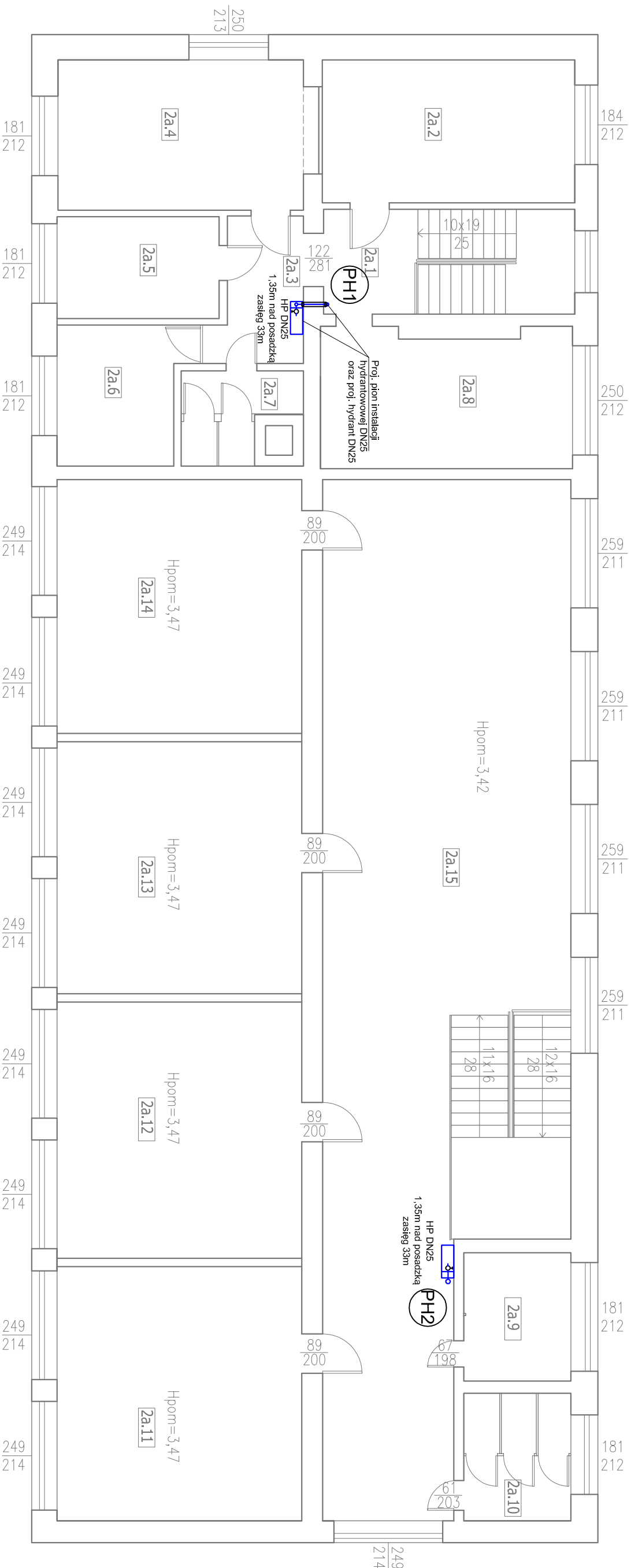


# RZUT I PIĘTRA SKRZYDŁO POŁUDNIOWE INSTALACJA HYDRANTOWA



## OZNACZENIA:

- (PH)** - pion instalacji hydrantowej
- HP** - instalacja hydrantowa
- HP** - hydrant poz. DN25
- Uszczelnienie przejścia rurociągiem niepalnymi przez ściany oddzielenia poz. otulinami Rocklit Alu i szpachlówka BMK

projektowanie i nadzór		Projektowanie i nadzór	
<b>SANITECH</b>		SANITECH Przemysław Hatała	
mgr inż. PRZEMYSŁAW HATAŁA		14-200 Hawa, ul. Jacka Malczewskiego 12 tel.: 601 747 005, e-mail: przemek.hat@gmail.com	
BRANŻA:	SANITARNA	SKALA:	1:100
DATA:	16 września 2019 r.	NR RYS:	S-04
OBIEKT:	BUDYNEK SZKOŁY	PROJEKT BUDOWLANY	
ADRES:	dz. nr 32 obręb 2 Susz, gmina Susz, powiat ławski	INWESTOR:	Zespół Szkół im. Jęny Kosmowskiej, ul. Wlejska 1, 14-240 Susz
RYSUNEK:	RZUT 1 PIĘTRA SKRZYDŁO POŁUDNIOWE - INSTALACJA HYDRANTOWA	PROJEKTANT:	mgr inż. Przemysław Hatała
SPRAWDZAJĄCY:	mgr inż. Tomasz Knieciak	Nr upr.:	WAM/0029/PWOS/17
OPRACOWAŁ:	mgr inż. Karolina Hatała	Nr upr.:	POM/0042/PWBS/16
		Nr upr.:	